

Q

高齢のてんかん患者の特徴的な症状を教えてください。

突然、動作がとまり短時間一点を見つめてボーっとする



口をモグモグしたり、舌をペチャペチャ鳴らす



意味もなく、繰り返し服や周りの物をモノモノ触る



突然吐き気のような気持ち悪さがこみあげる



A

高齢者てんかんではこのような症状がみられることがあります。

赤枠 発作時にみられる症状

青枠 発作時以外にみられる事象

睡眠中目をあけているが、話しかけても反応がない



気が付かないうちにケガをしたり事故にあったことがある



旅行やイベントなど過去の特定の記憶が抜けている



急に攻撃的になり怒ったような言動を発する



てんかんの症状は「けいれん」だけではありません。

こんな症状ありませんか？

A 本人の記憶はないが、まわりの人がビックリする発作



ぼんやりと一点を見つめるように、動作が停止する



無意識に、一方の手をモゾモゾ動かし、もう片方の手は固まった状態



口(モグモグさせる)や舌・唇(クチャクチャ鳴らす)を無意識に動かす

B 本人だけが気づくが、まわりの人には気づかれない発作



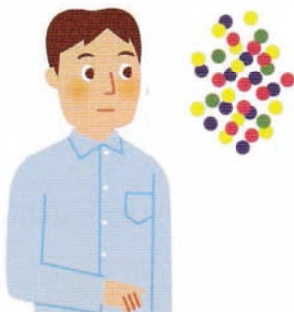
ムカムカと、みぞおちから前胸部にこみあげる感覚



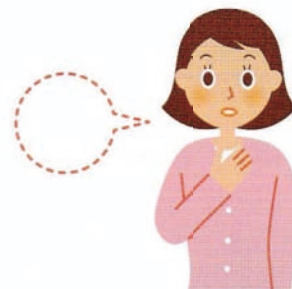
恐怖感、淋しい気持ち、悲しい気持ちなどの不思議な感情



聞こえるはずのない音(人の声や、音楽など)が聞こえる



見えるはずのないもの(光の点滅など)が見える



意識があるのに、言葉が使えない(話せない、聞いても理解できない)

ここで紹介したてんかん症状以外にも、てんかんの症状は数多くあります。気になる症状があらわれた場合には医師にご相談ください。